

Artfex Skyddsgaller - KIA EV9

Ett mycket välgjort och prisvärt lastgaller/ skyddsgaller till Kia EV9 från den Svenska tillverkaren Artfex som monteras enkelt utan vare sig åverkan på bilen eller behov av verktyg.

Skyddsgallret är till för att skydda människor och djur och skall vara en skyddande barriär mot lasten i bilen och kunna motstå de mycket stora krafter som uppstår vid en kollision. Även enkla föremål kan vara dödligt farliga vid en tämligen harmlös kollision om de kastas fram från bagageutrymmet.

Ett Artfexgaller är garanterat gnisselfritt och är utformade så att de vid en kollision överför krockvåldet till bilens c-stolpar vilket ger maximal säkerhet vid transport av hundar eller andra djur och last i bagageutrymmet. Detta både genom att hindra lösa föremål från att flyga över baksätet men även genom att avlasta och förstärka baksätet som annars får ta mycket vikt med risk för att det inte orkar hålla emot.

Som tillbehör finns Artfex koppelkrokar som passar både på Artfex skyddsgaller som på Artfex burar och grindar och ger en upphängningsyta.

Läs gärna monteringsanvisningen (under fliken dokument) där fler bilder och beskrivning av monteringen finns.

Modellspecifikt:

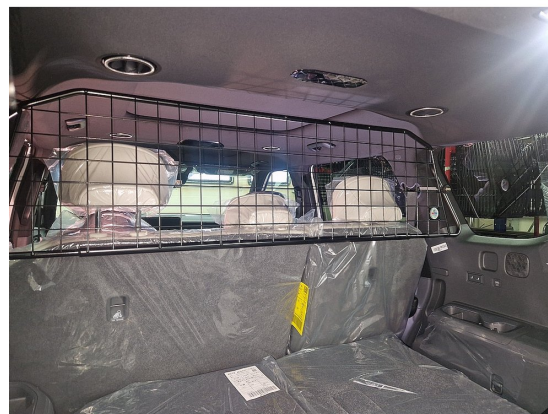
Gallret passat i bilar med panoramatak

Original insynsskydd kan användas i bilen med gallret

Baksätets ryggstöd är justerbart i vinkel - skyddsgaller anpassat för ryggstöd i normal / mittenposition.

Ej testat i EV9 modeller som har två fåtöljer o baksätet.

Passar till: KIA EV9



Kategori	Lastgaller & Avdelare
Modellanpassad	Ja, modellanpassat
Bilmärke	Kia
Bilmodell	Kia EV9
Färg	Svart
Material	Stål