

ARTFEX

AVDELARE TILL UNIVERSAL HUNDGRIND

Art nr 10023



EAN nr 7340133902110

Monteringsdetaljer:

Alu.klämma lilla delen	1
Alu.klämma stora delen	1
Vagnsbult M6 x 18s	22
Vagnsbult M6 x 25	1
Mutter M6 nyloc	23
Bricka 6x 18	23
Justerbar del Lång	7
Justerbar del Kort	3
Basenhet svart	1

Monteringsvideo för själva avdelaren finns även på Artfex hemsida
Gå in under rubriken Hundgrind – tillbehör – avdelare

Avdelaren passar ENDAST till Artfex hundgrindar
"Modell 1" & "Modell 2" med dubbeldörr.

- På vissa bilar med ex. kraftigt lutande lucka kan man ibland behöva ta bort den övre justerbara delen / justerbara delarna på avdelaren för att den ska få plats mellan grind och baksätets ryggstöd.
- Grindens placering på bilar med mycket sluttande bakluckor kan innebära att grind inte kan placeras så nära tröskellisten som placeringsanvisning anger, utan måste placeras en liten bit in och rätas upp en lite för att avdelare ska få plats.
- På de allra flesta bilar kan avdelaren behöva monteras när grinden är placerad i bilen.

För mer information, råd och tips gällande produkten kontakta er
Återförsäljare därifrån ni köpt varan.

MONTERINGSANVISNING

1. Montering av justerbara enheter

Börja med att montera de justerbara enheterna på avdelarens basenhet. På avdelarens vänstra sida bör en av de kortare monteras överst samt fyra av de längre nedanför

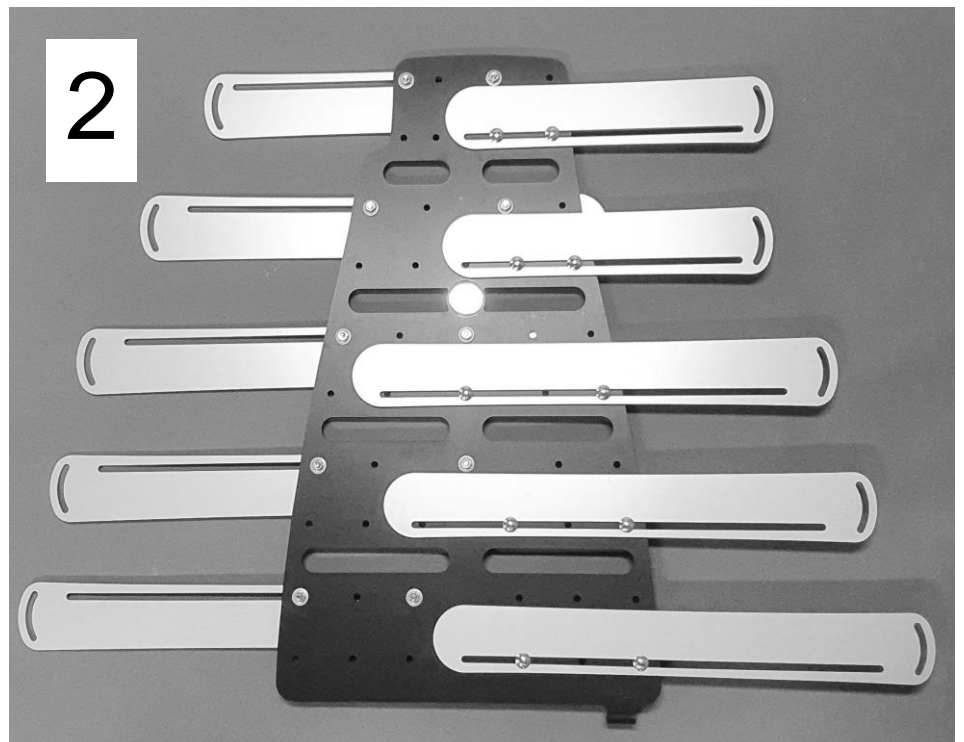
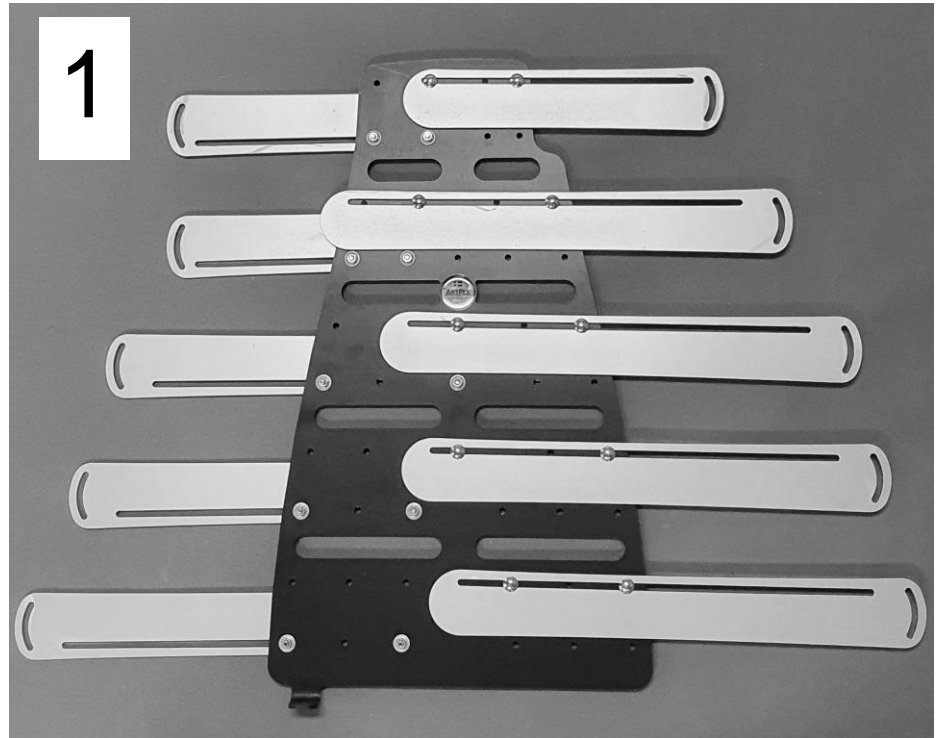
SE BILD GÄLLANDE MONTERING AV JUSTERBARA ENHETER PÅ BILD 1

Montera nu de justerbara enheterna på basenhetens Högra sida.

På avdelarens Högra sida bör två av de kortare monteras överst samt tre av de längre nedanför

SE BILD GÄLLANDE MONTERING AV JUSTERBARA ENHETER PÅ BILD 2

SKRUVA EJ ÅT ENHETERNA DÅ DESSA MÅSTE KUNNA JUSTERAS NÄR AVDELAREN MONTERAS SAMMAN MED GRINDEN



2. MONTERING AV AVDELARE PÅ GRINDEN

Avdelaren kan monteras på grinden på två sätt.

Antingen när grinden befinner sig på plats fastmonterad i bilen eller när grinden befinner sig utanför bilen.

I båda fallen så måste lutningsvinkeln på grinden vara korrekt inställd innan monteringen av avdelaren påbörjas.

Montera nu fast de skjutbara enheterna genom att skuta dem så slitsen möter öglorna på grindens mittstolpe

I änden mot grinden används samma vagnsbult som till de justerbara enheterna.



3. MOT RYGGSTÖDET I BILEN

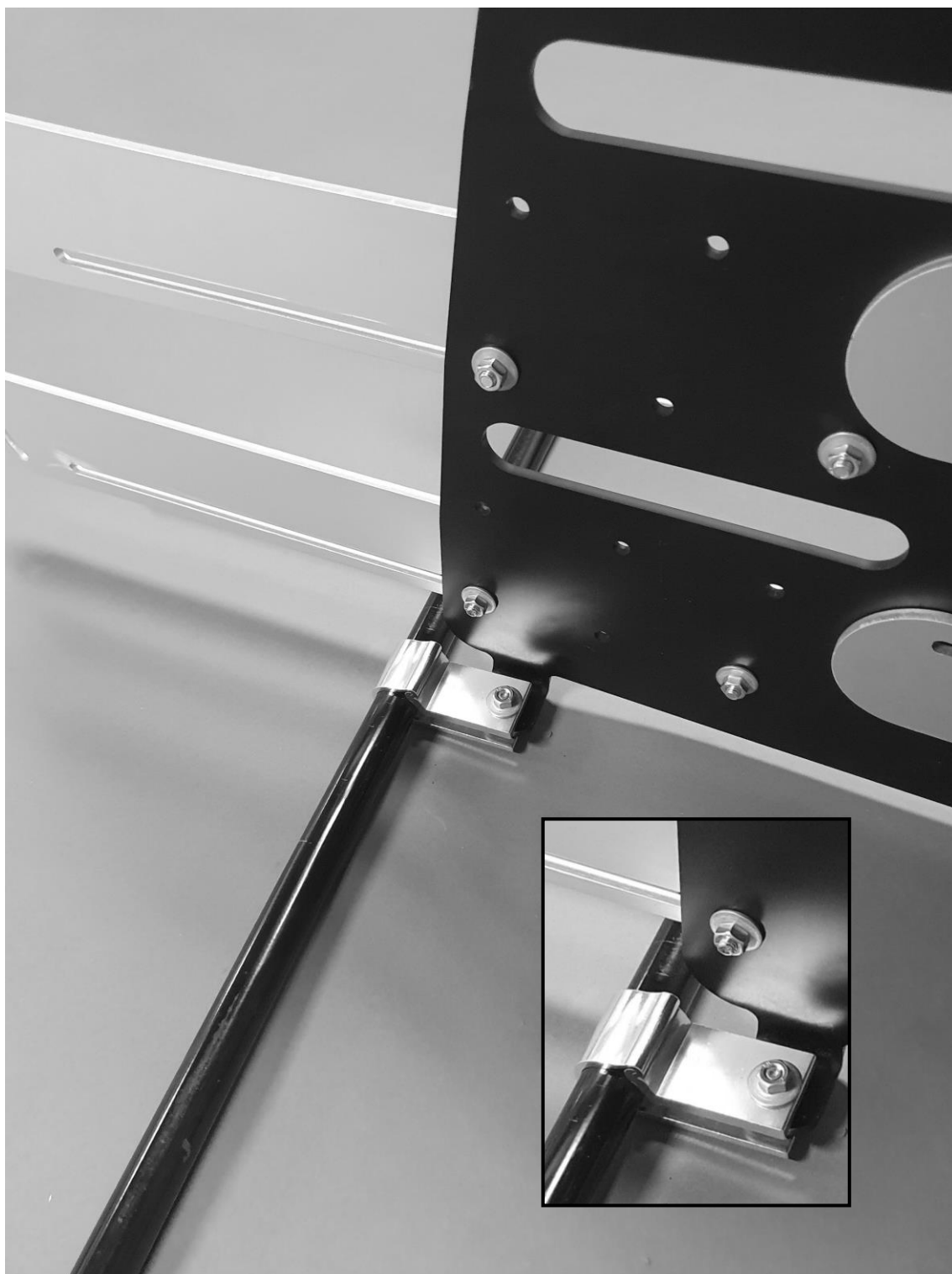
Skjut fram eller bak avdelarens basenhet så att den ligger på lagom avstånd för att fästa klämman i basens vinkelfäste samt i grindens golvram.

Detta görs enklast genom att fälla baksätets ryggstöd för att enklare komma åt.

På vissa bilmodeller kan vissa justerbara enheter som är mot ryggstödet på avdelaren behöva demonteras helt. Det beror helt och hållet på bilens utformning och djup men även lutning på ryggstöden påverkar detta.

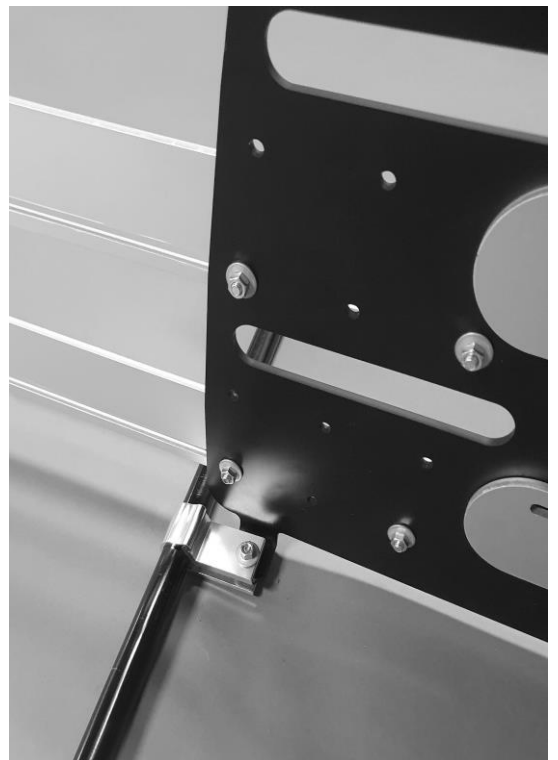
Värt att tänka på

Det blir mer och mer vanligt att bilarna har justerbart baksäte, antingen genom att baksätet kan justeras framåt och bakåt eller att ryggstödet kan justeras i olika vinklar /lutning.





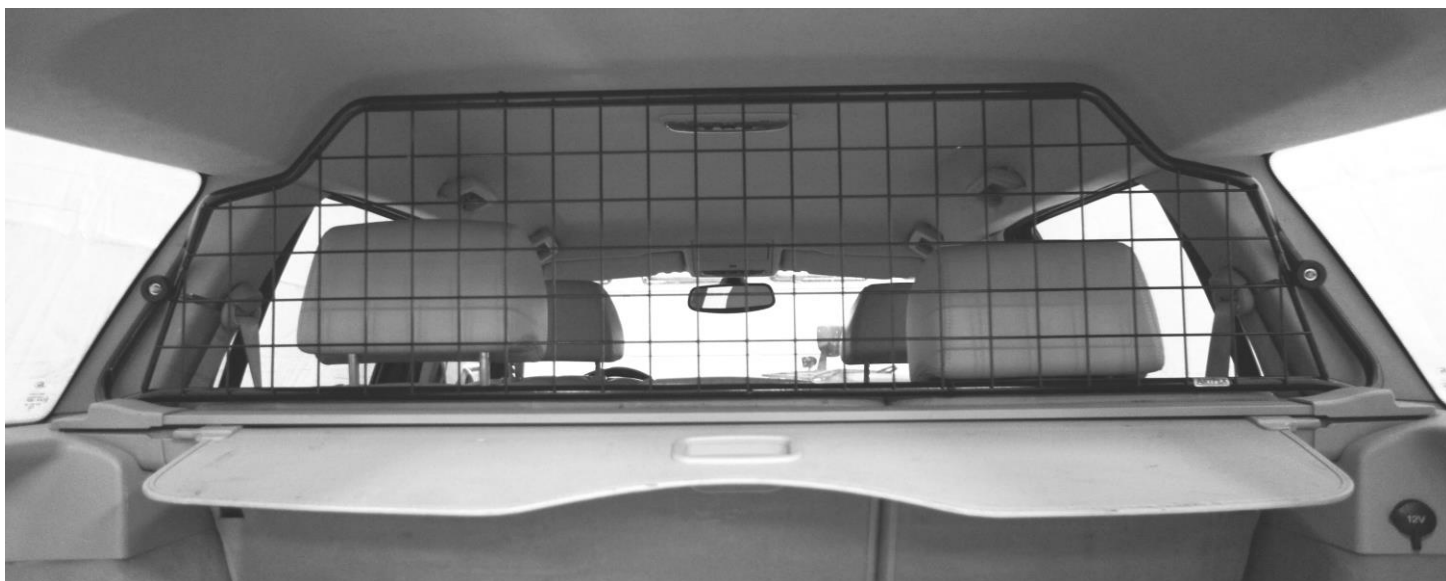
Vid montering av de skjutbara enheterna ska vagnsbulten skalle vara på skjutenhetens sida så att bultens fyrkant kan löpa i spåret





När avdelaren är på plats i bilen ska de justerbara enheterna skjuvas / justeras så de ligger i linje med baksätets ryggstöd samt mot grindens mittstolpe, lämna här gärna någon centimeter för att undvika eventuellt missljud.

NOTERA! efter en tids körning så bör man känna över samtliga skruvar och muttrar för att eventuellt behöva dra åt dess



Ett bra komplement till grinden är även ett sk skyddsgaller som sitter över baksätets ryggstöd upp till taket

Artfex tillverkar modellanpassade skyddsgaller och dessa finns specificerade tillsammans med den tillhörande produktspecifikationen, som även innehåller monteringsanvisning, på Artfex hemsida

Produktspecifikationen innehåller bild på bilen som skyddsgaller är avsett för samt hur det ska monteras i den aktuella bilen.